

Polytechnische Schule Mayrhofen

 ORIENTIEREN  LERNEN  REIFEN

Eine Schule, die ein praxisnahes Lernen
und Berufsorientierung in den Mittelpunkt
stellt.



Über uns

Die Polytechnische Schule Mayrhofen wird primär von jenen 14- bis 15-jährigen Schülerinnen und Schülern besucht, die unmittelbar nach der allgemeinen Schulpflicht einen Beruf erlernen wollen.

Junge Menschen erfahren in unserer Schule durch eine Vielfalt an Informationen, berufspraktischen Wochen und den Unterricht in den Fachbereichen, eine gezielte **Orientierung und Vorbereitung** für den künftigen, noch zu wählenden Beruf.



A background image showing four young people (three men and one woman) smiling in a brightly lit hallway. A large green semi-circle is overlaid on the bottom half of the image, containing text.

Unsere Erfolgsgeschichte

- Orientierungsphase und Berufsorientierung
- Betriebserkundungen, Exkursionen und 3 "Schnupperwochen" im Schuljahr
 - Berufsgrundbildung in den Fachbereichen
- Förderung der Allgemeinbildung und Persönlichkeitsbildung
 - Projektunterricht und außerschulisches Lernen
- Einsatz von digitalen Instrumenten in allen Unterrichtsgegenständen

Vision & Mission

Vision

Bei uns lernen junge Menschen nicht nur verschiedene Berufsfelder und -möglichkeiten kennen, sondern entwickeln auch wichtige Fähigkeiten, die sie in ihrer beruflichen Zukunft benötigen werden. Wir wollen den Übergang von der Schule in die Arbeitswelt so reibungslos wie möglich gestalten und den Jugendlichen die Werkzeuge in die Hand geben, um erfolgreich und selbstbewusst in ihre berufliche Zukunft zu starten.

Mission

Die Berufsgrundbildung in den Fachbereichen, Berufspraktika und Workshops bieten wertvolle Einblicke in die Arbeitswelt und helfen den Jugendlichen, ihre Interessen und Stärken besser zu verstehen. Darüber hinaus fördern wir die Entwicklung der Jugendlichen, indem wir ihnen die Gelegenheit geben, Verantwortungsbewusstsein zu entwickeln und selbstständige Entscheidungen zu treffen.



Warum zu uns kommen?

Wir haben uns in Tirol einen hervorragenden Ruf erarbeitet, insbesondere durch unseren einzigartigen Fachbereich für digitale Fertigung. Der Lehrplan ist darauf ausgerichtet, die Schüler auf die Herausforderungen der modernen Arbeitswelt vorzubereiten, indem er praxisnahe Projekte und modernste Technologien integriert.

- 6 Fachbereiche werden angeboten
- Differenzierung und Individualisierung
- Projekte, Workshops und Aktivitäten
- Moderne Ausstattung und eigenes FabLab (3D-Drucker, Laser-Cutter, u.v.m.)
- Hochqualifizierte Lehrpersonen



● Unsere Fachbereiche

TECHNIK



BAU & HOLZ

Dienstleistungen



TOURISMUS



ELEKTRO & METALL



GESUNDHEIT,
SCHÖNHEIT & SOZIALES



DIGITALE FERTIGUNG



HANDEL & BÜRO



● Berufsbildung im Fachbereich

In den Fachbereichen, die großen Berufsfeldern der Wirtschaft entsprechen, wird eine Berufsbildung angeboten. Die Schüler wählen einen Fachbereich, der den eigenen beruflichen Interessen und Neigungen entspricht. Im Fachbereich können sie gezielt Fähigkeiten und Wissen entwickeln, die für ihren zukünftigen Beruf wichtig sind.



● Differenzierung und Individualisierung

Wir berücksichtigen die unterschiedlichen Bedürfnisse und Interessen unserer Schüler. Ziel ist es, jedem Schüler zu ermöglichen, im eigenen Tempo zu lernen und optimale Lernergebnisse zu erzielen. Dadurch steigern wir die Motivation und fördern die Selbstständigkeit, wodurch die Schüler besser auf zukünftige Herausforderungen vorbereitet werden.

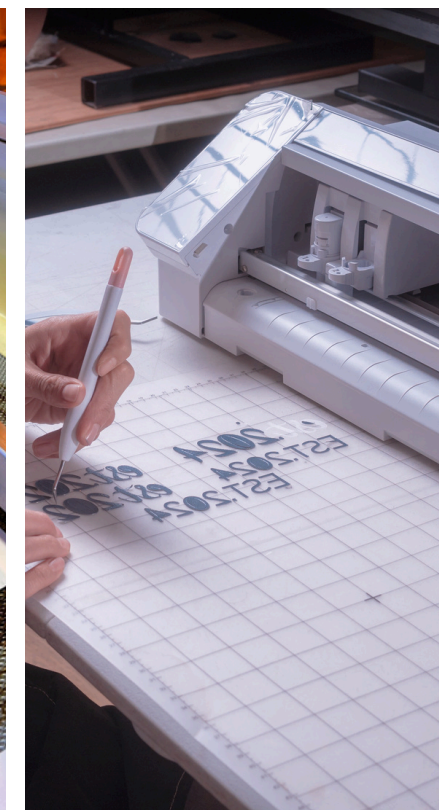


● Projekte, Workshops und Aktivitäten

Projekte, Workshops und Aktivitäten sind hervorragende Methoden, um kooperatives Lernen und soziale Kompetenzen zu fördern. Sie tragen wesentlich zur ganzheitlichen Entwicklung der Jugendlichen bei und unterstützen sie dabei, selbstbewusste und kompetente Mitglieder der Gesellschaft zu werden.

● Moderne Ausstattung – FabLab

Wir ermöglichen eine zukunftsorientierte Bildung und bereiten Schüler optimal auf die Anforderungen der modernen Gesellschaft vor. Alle Klassenzimmer sind mit interaktiven Tafeln ausgestattet. Mit digitalen Technologien ermöglichen wir ortsunabhängiges und personalisierte Lernmöglichkeiten. Unser eigenes FabLab besteht aus 3D-Drucker, Laser-Cutter, Schneidplotter, digitale Stickmaschine und CAD-Arbeitsplätze.



Studentafel

✓ Cluster Technik

Neben den Pflichtgegenständen (Deutsch und Kommunikation, Angewandte Mathematik, Englisch, Berufs- und Lebenswelt, Politische Bildung, Wirtschaft und Ökologie, Religion und Bewegung und Sport), besuchen die Schüler, je nach Fachbereichswahl, zusätzliche Wahlpflichtgegenstände.

Wahlpflichtgegenstände:

- › Fachpraxis
- › Fachkunde
- › Technisches Zeichnen
- › Naturwissenschaftl. Grundlagen
- › Digitale Grundbildung



Studentafel

✓ Cluster Dienstleistungen

Neben den Pflichtgegenständen (Deutsch und Kommunikation, Angewandte Mathematik, Englisch, Berufs- und Lebenswelt, Politische Bildung, Wirtschaft und Ökologie, Religion und Bewegung und Sport), besuchen die Schüler, je nach Fachbereichswahl, zusätzliche Wahlpflichtgegenstände.

Wahlpflichtgegenstände:

- › Fachpraxis
- › Fachkunde
- › Betriebswirtschaftl. Grundlagen
- › Buchführung u. Wirtschaftsrechnen
- › Digitale Grundbildung
- › FB Tourismus: Berufsbezogene
fremdsprachliche Konversation



Anmeldung

Nach den Semesterferien!

Persönliche Anmeldungen für das kommende Schuljahr sind vorrangig an folgenden Tagen möglich:

- Montag, 16.02.2026 von 17:00 – 19:00 Uhr
- Mittwoch, 25.02.2026 von 17:00 – 19:00 Uhr

Wir bitten die Erziehungsberechtigten, persönlich mit ihrem Kind zur Anmeldung zu kommen. Das Anmeldeformular und das Original und eine Kopie der letzten Schulschreiben sind vorzulegen.





Fotogalerie

Fachbereiche

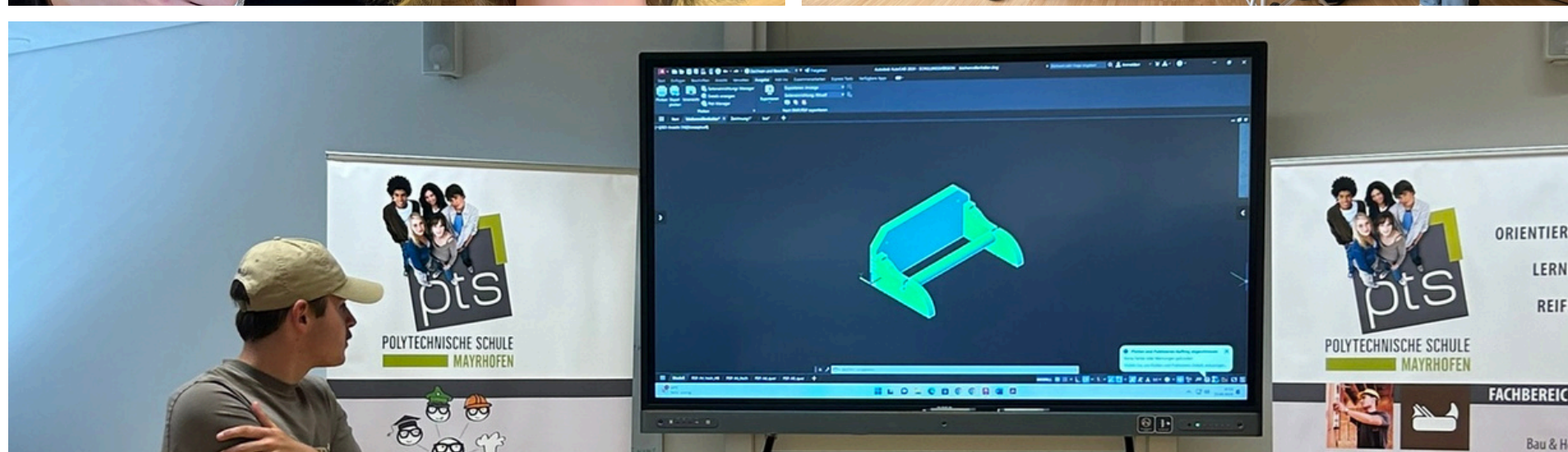
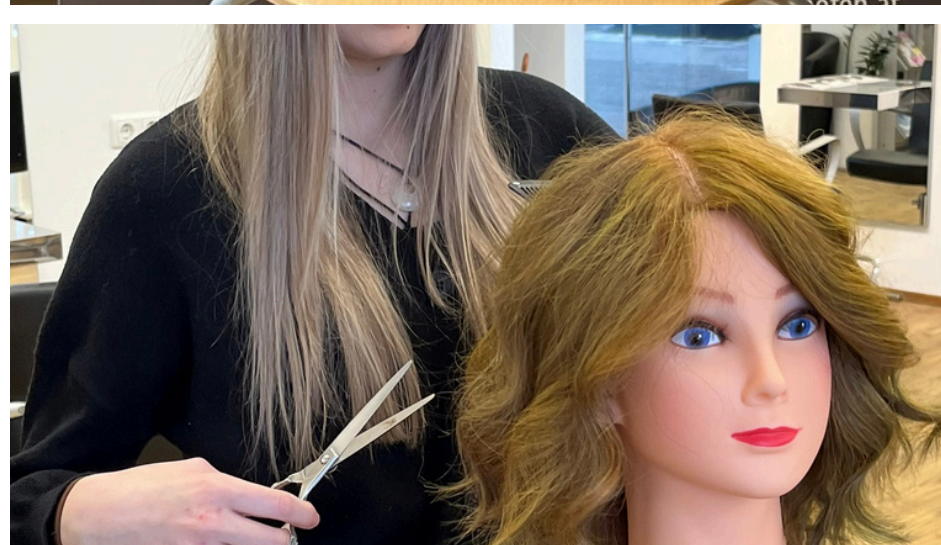


Fotogalerie

Fachbereiche



Fotogalerie FAP





Fotogalerie

Projekte



Kontakt

- ☎ 05285 649 27-31
- @ @pts_mayrhofen
- 🌐 www.pts-mayrhofen.at
- ✉ info@pts-mayrhofen.at
- 📍 Hauptstraße 411, 6290 Mayrhofen

